



# Deichverstärkung Friedrichskoog-Spitze

Landesbetrieb für Küstenschutz, Nationalpark und  
Meeresschutz Schleswig-Holstein



# DV Friedrichskoog-Spitze – Die Maßnahme

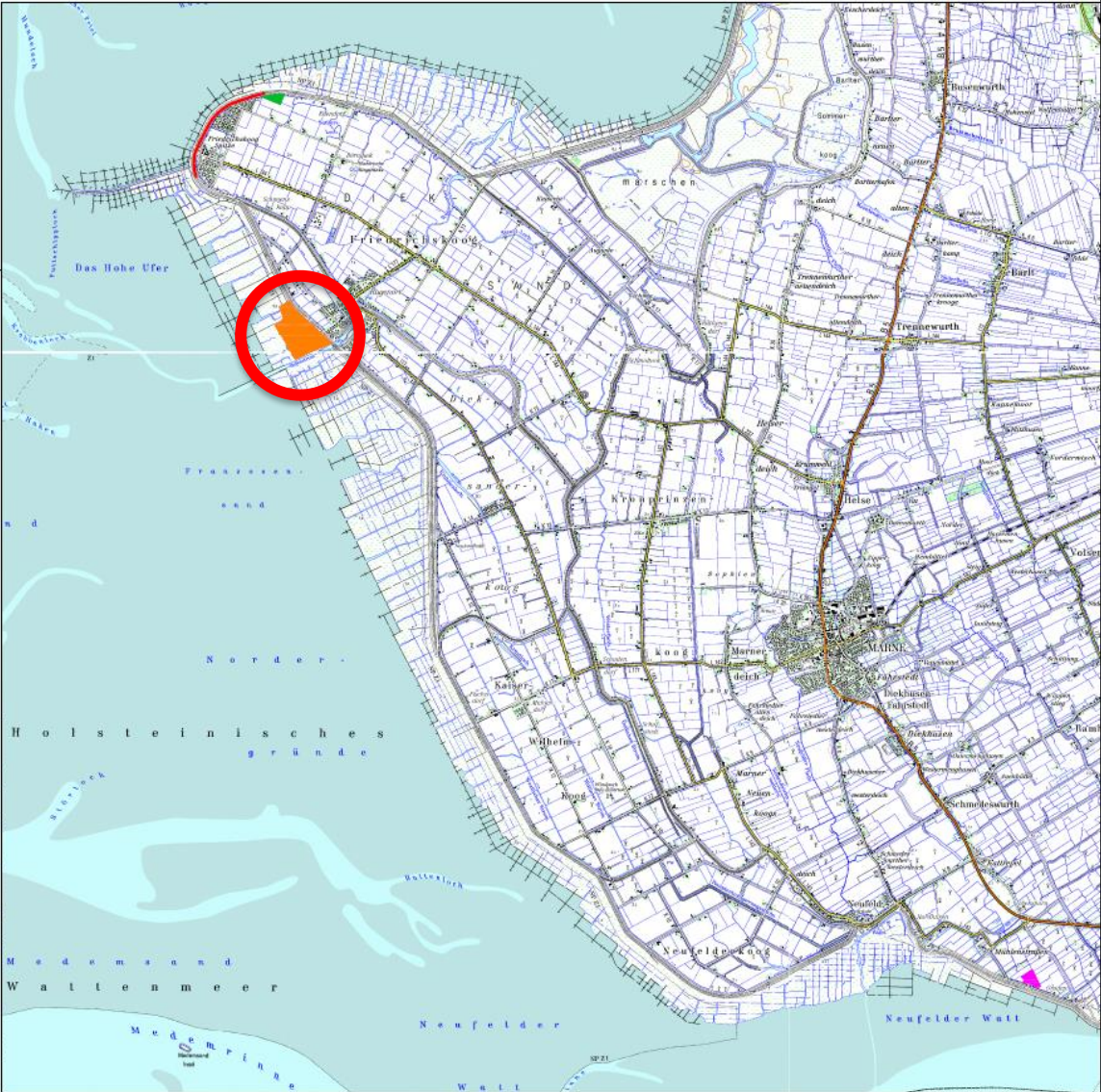
- Bauzeit: 2 Jahre
- Baulänge: ca. 1,9 km
- Aufteilung in zwei Bauabschnitte
- Begründung: zu steile Außenböschung und ungenügende Abdeckbodenschicht
- Bauzeitfenster: regelmäßig April bis September
- Basisdeichverstärkung
- Erhöhung der Deichkrone auf NHN +8,90 m
- Herstellung eines Klimadeiches (Ausbaureserve)
- Deckwerk mit 5,00 m breiter Wellenüberschlagssicherung
- Durchgängige Neigung der Außenböschung
- Gemeinsame Bauausführung Gemeinde / LKN.SH



# DV Friedrichskoog-Spitze – Anteil LKN.SH

Bodenentnahmen

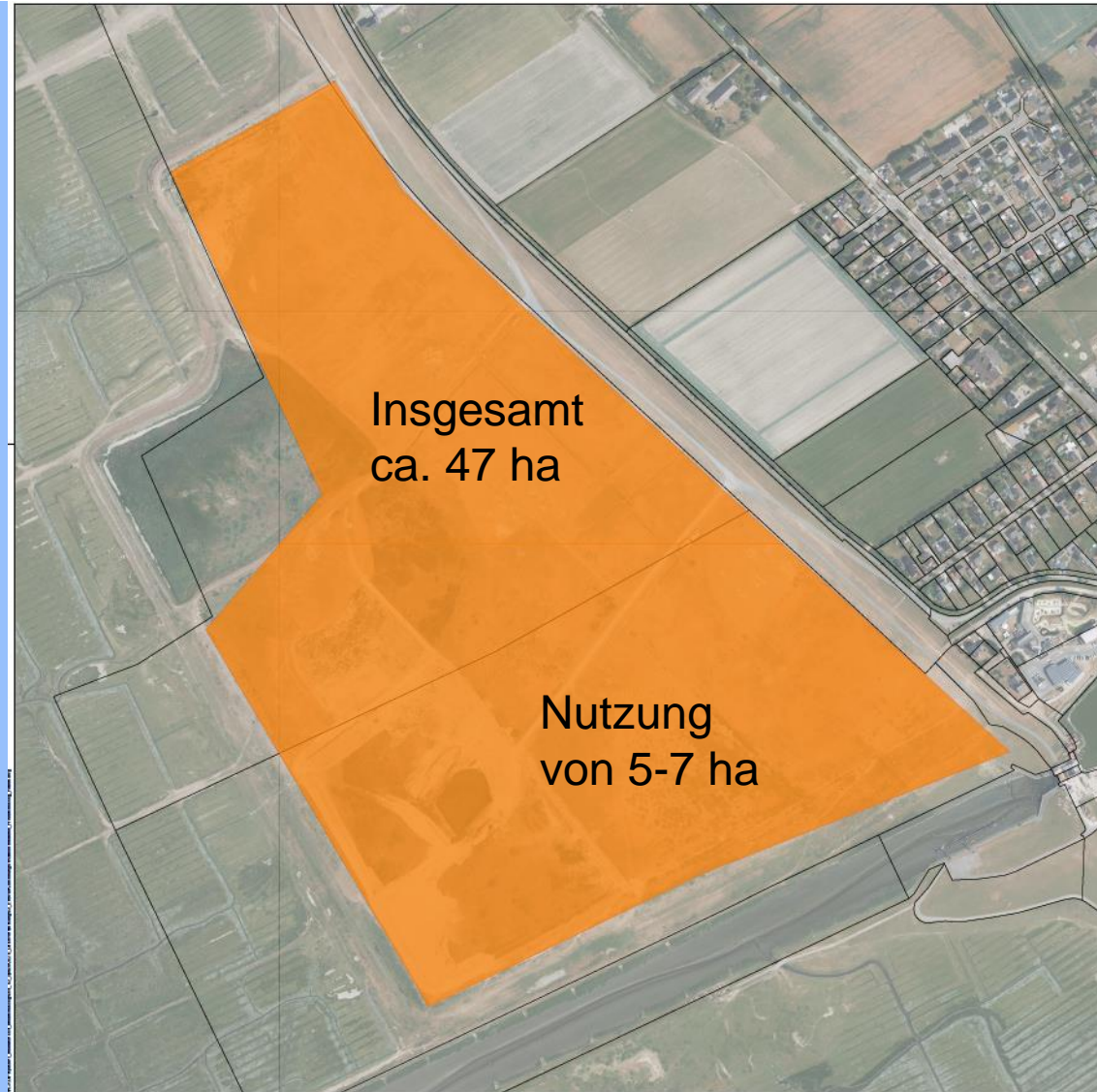
1. Füllboden



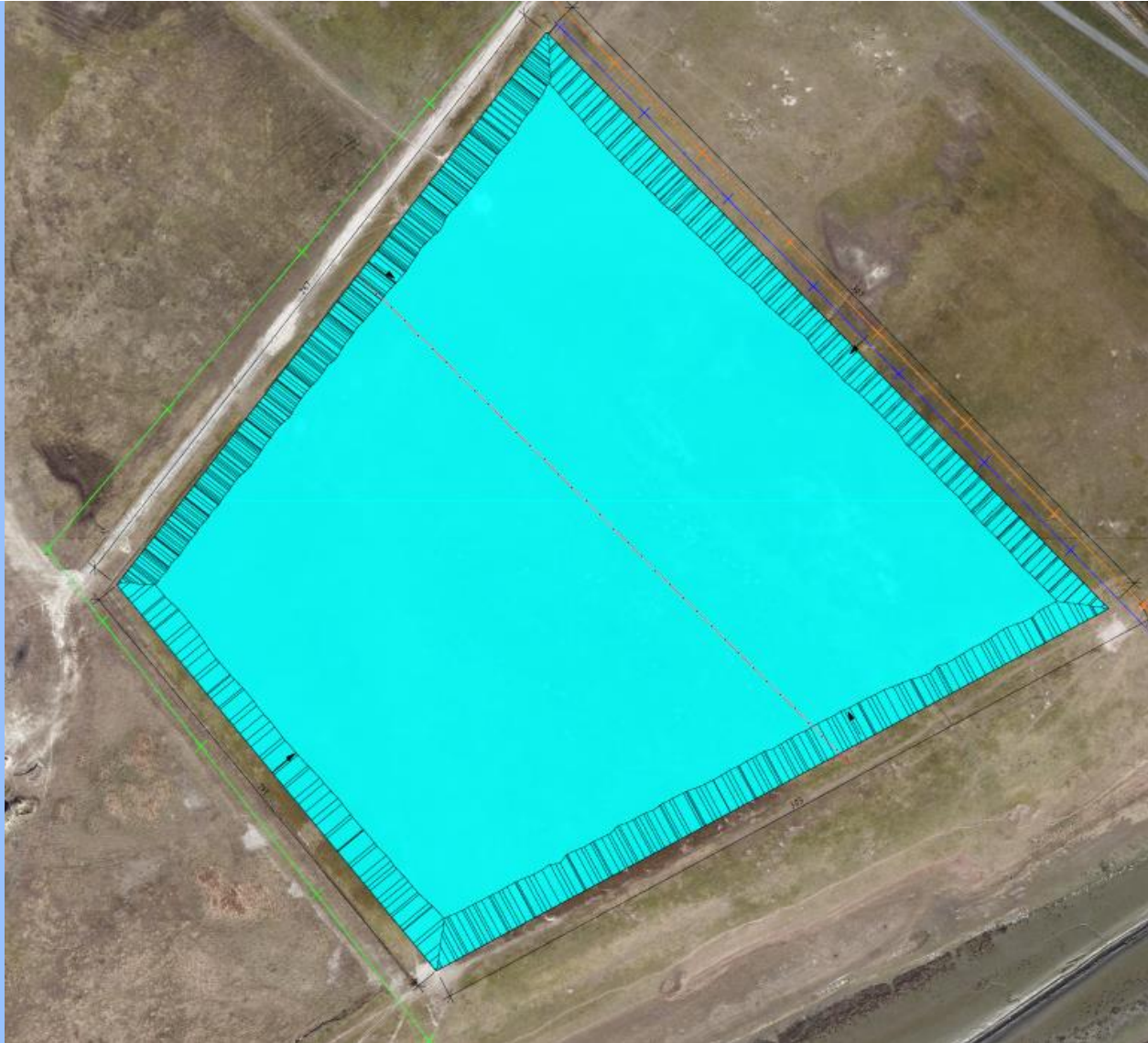
# DV Friedrichskoog-Spitze – Anteil LKN.SH

Bodenentnahmen

1. Füllboden



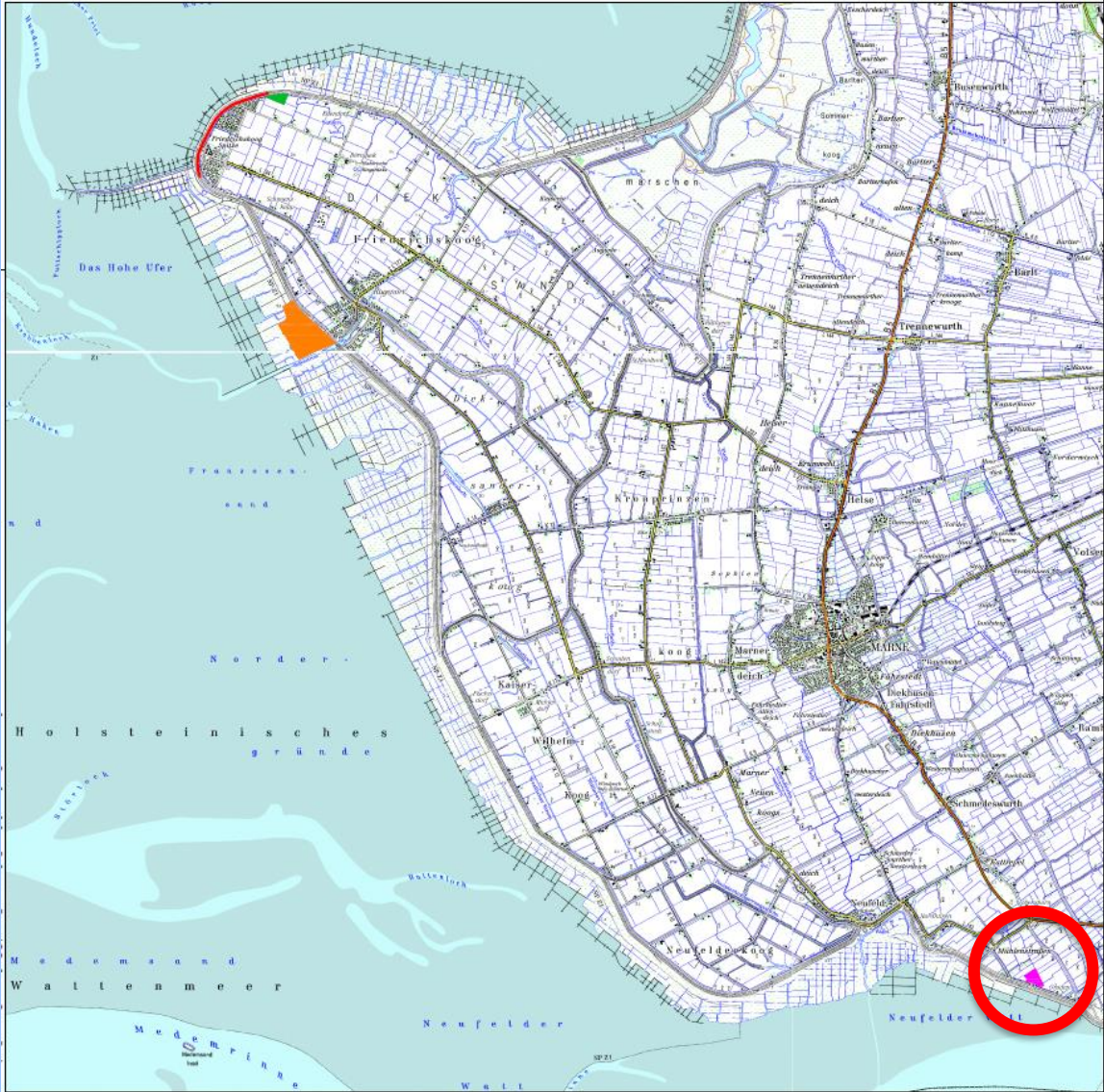
# DV Friedrichskoog-Spitze – Anteil LKN.SH



# DV Friedrichskoog-Spitze – Anteil LKN.SH

Bodenentnahmen

2. Abdeckboden (Klei)



# DV Friedrichskoog-Spitze – Anteil LKN.SH

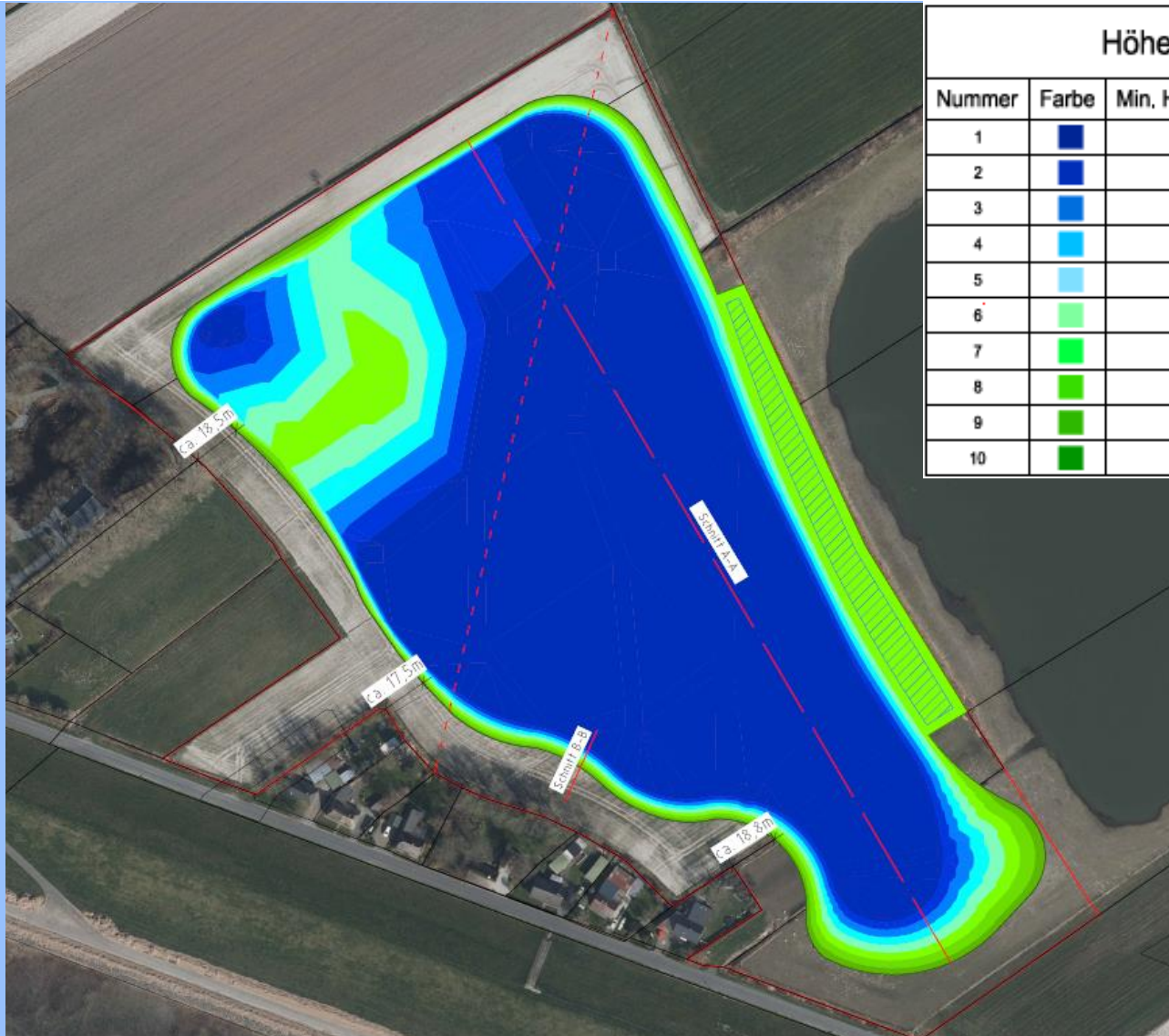
Bodenentnahmen











2. Abdeckboden (Klei)





# DV Friedrichskoog-Spitze – Kleientnahme

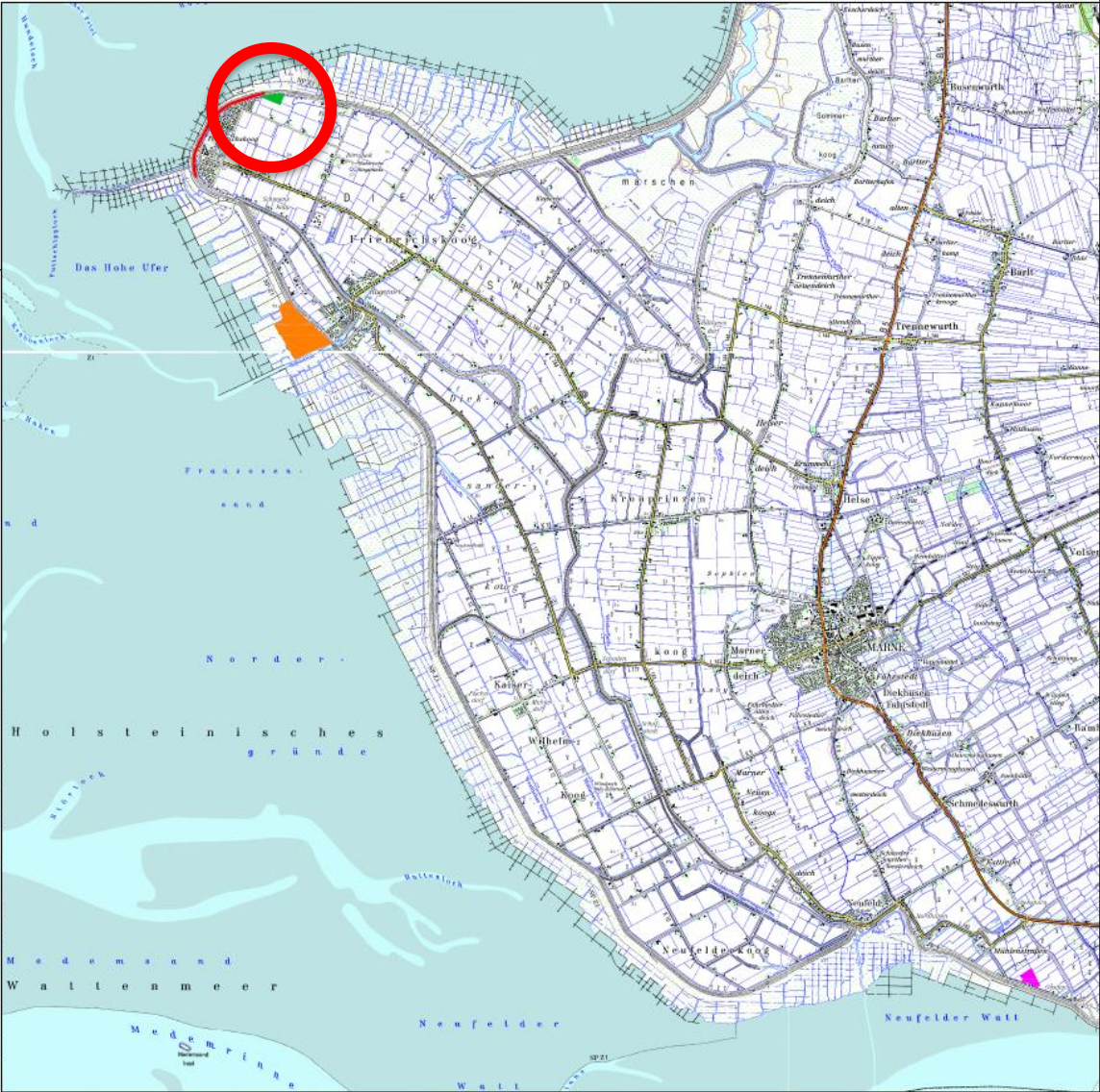


Höhentabelle			
Nummer	Farbe	Min. Höhenwert	Max. Höhenwert
1		-2,250	-2,000
2		-2,000	-1,500
3		-1,500	-1,000
4		-1,000	-0,500
5		-0,500	0,000
6		0,000	0,500
7		0,500	1,000
8		1,000	1,500
9		1,500	1,550
10		1,550	1,652



# DV Friedrichskoog-Spitze – Anteil LKN.SH

**Baustelleneinrichtungsfläche**



# DV Friedrichskoog-Spitze – Anteil LKN.SH

## Baustelleneinrichtungsfläche



## Möglicher Bauablauf:

- Vorarbeiten (Baustelleneinrichtungsfläche, Baustraßen)
- Abtragung Abdeckschichten
- Rückbau Deichkronenweg und Wellenüberschlagssicherung/ Deckwerk
- Einbau Füllboden
- Einbau Abdeckboden (Klei)
- Herstellung Wellenüberschlagssicherung und Deckwerk
- Begrünung

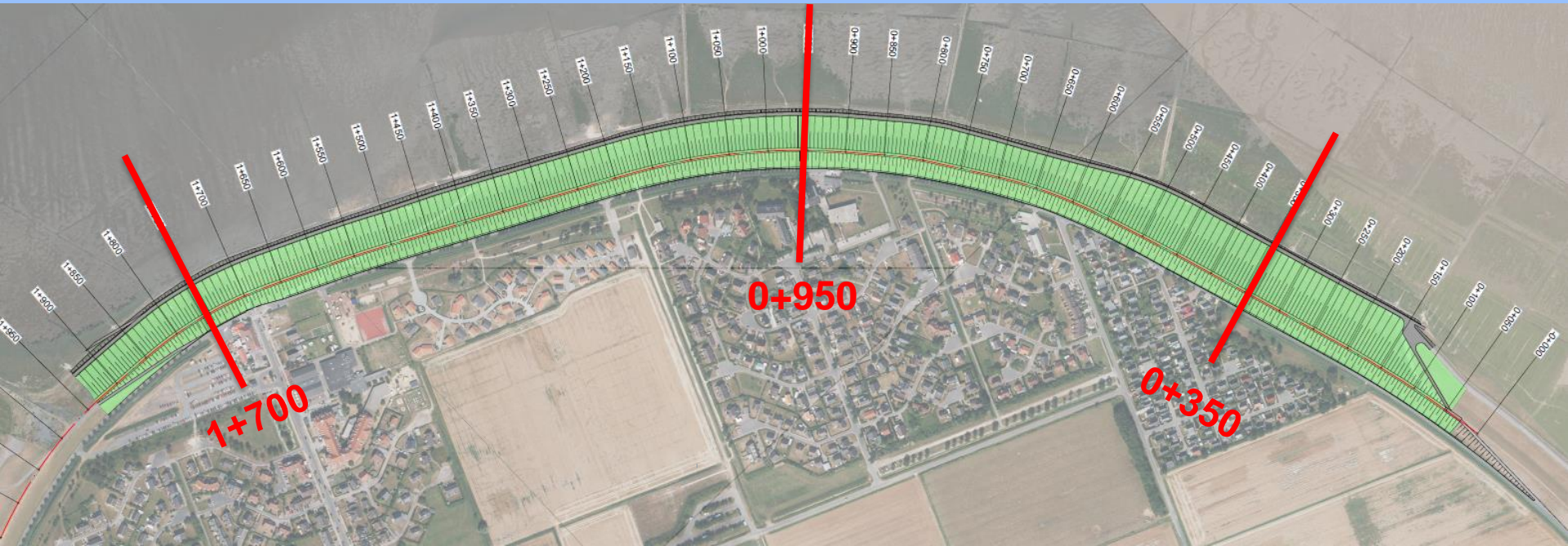
## Wesentliche **Mengen** der geplanten Deichverstärkung

Kleibedarf:	ca. 105.000 m <sup>3</sup>
Füllbodenbedarf (Entnahme):	ca. 65.500 m <sup>3</sup>
Füllbodenbedarf (Sand):	ca. 12.000 m <sup>3</sup>
Wege (befestigt):	ca. 11.000 m <sup>2</sup>
Deckwerk (neu):	ca. 8.000 m <sup>2</sup>



# DV Friedrichskoog-Spitze – Anteil LKN.SH

## Deichprofile



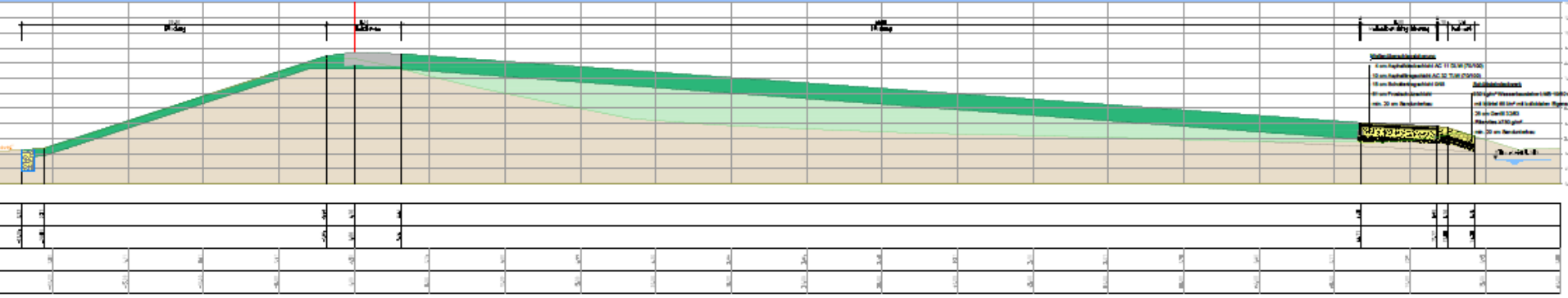
# DV Friedrichskoog-Spitze – Anteil LKN.SH

## Deichprofil bei Station 0+350



# DV Friedrichskoog-Spitze – Anteil LKN.SH

## Deichprofil bei Station 0+350



Kronenhöhe  
Deckwerkshöhe  
Neigung der Außenböschung

NHN +8,70 m  
NHN +3,80 m  
ca. 1:14





# DV Friedrichskoog-Spitze – Anteil LKN.SH

## Deichprofil bei Station 0+950





# DV Friedrichskoog-Spitze – Anteil LKN.SH

## Deichprofil bei Station 1+750

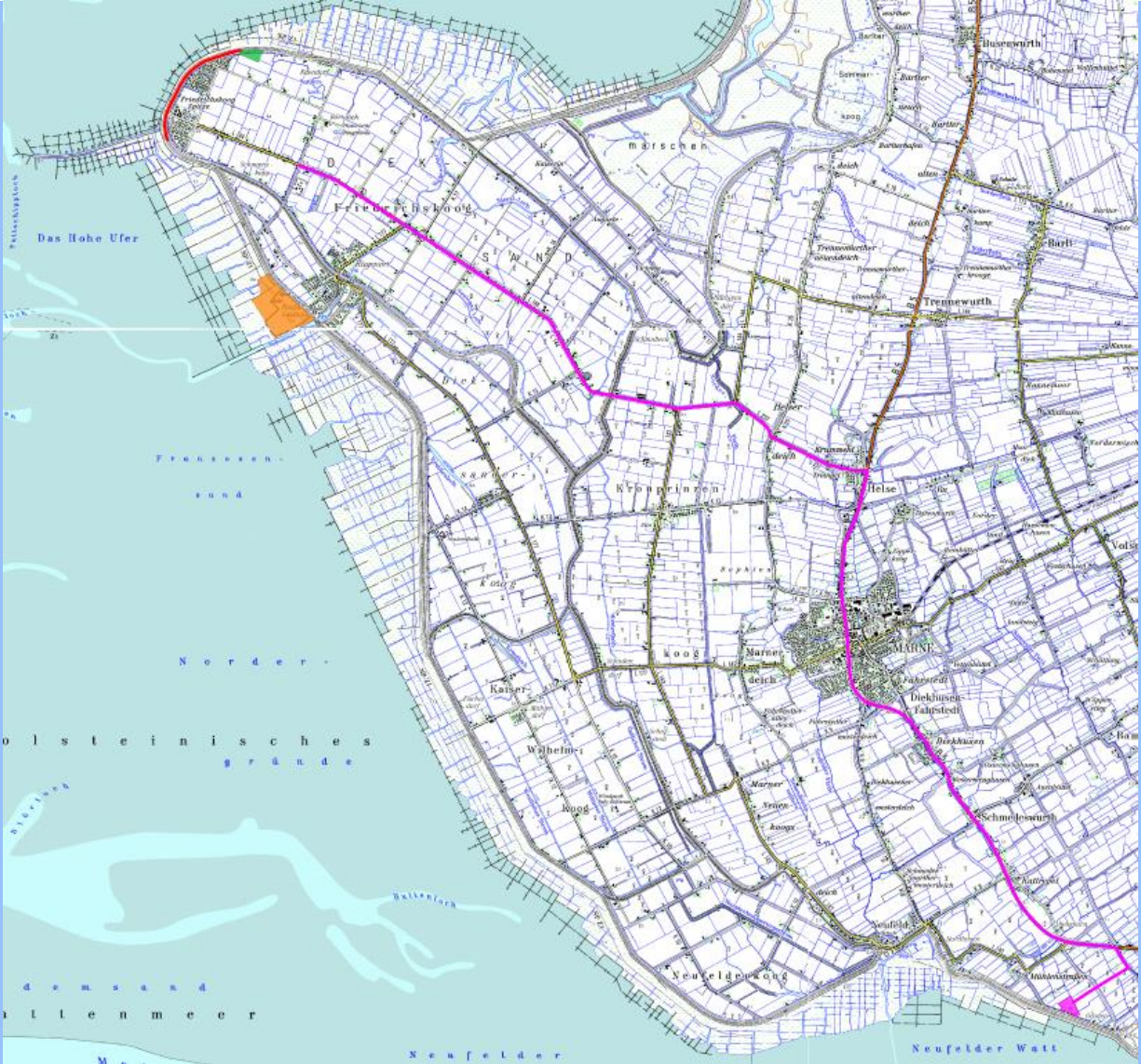




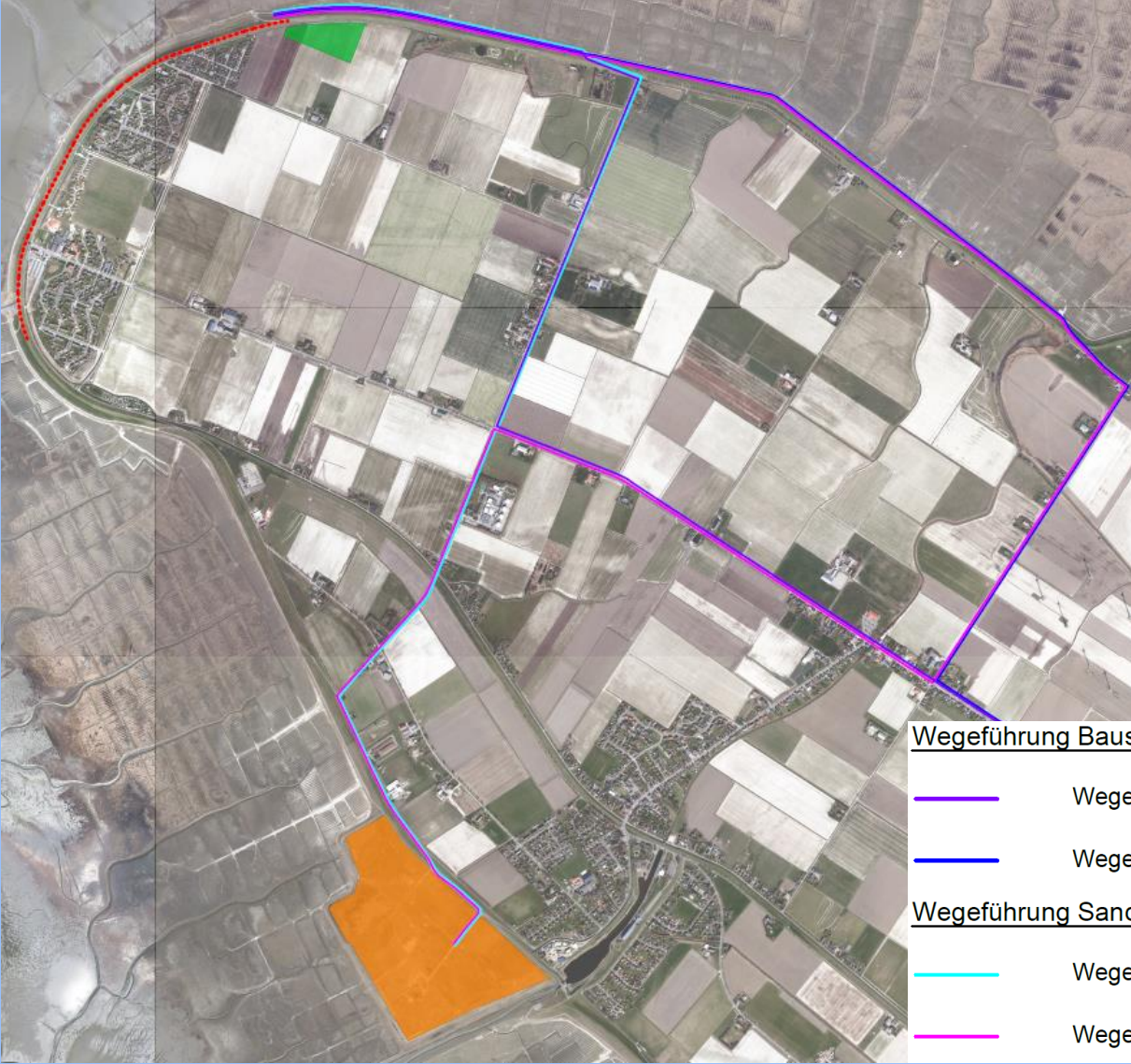
# DV Friedrichskoog-Spitze – Transportwege





# DV Friedrichskoog-Spitze – Transportwege





# DV Friedrichskoog-Spitze – Wegeführung



Wegeführung Baustelle Vorzugsvariante

-  Wegeführung 4 (Hinweg, voll)
-  Wegeführung 5 (Rückweg, leer)

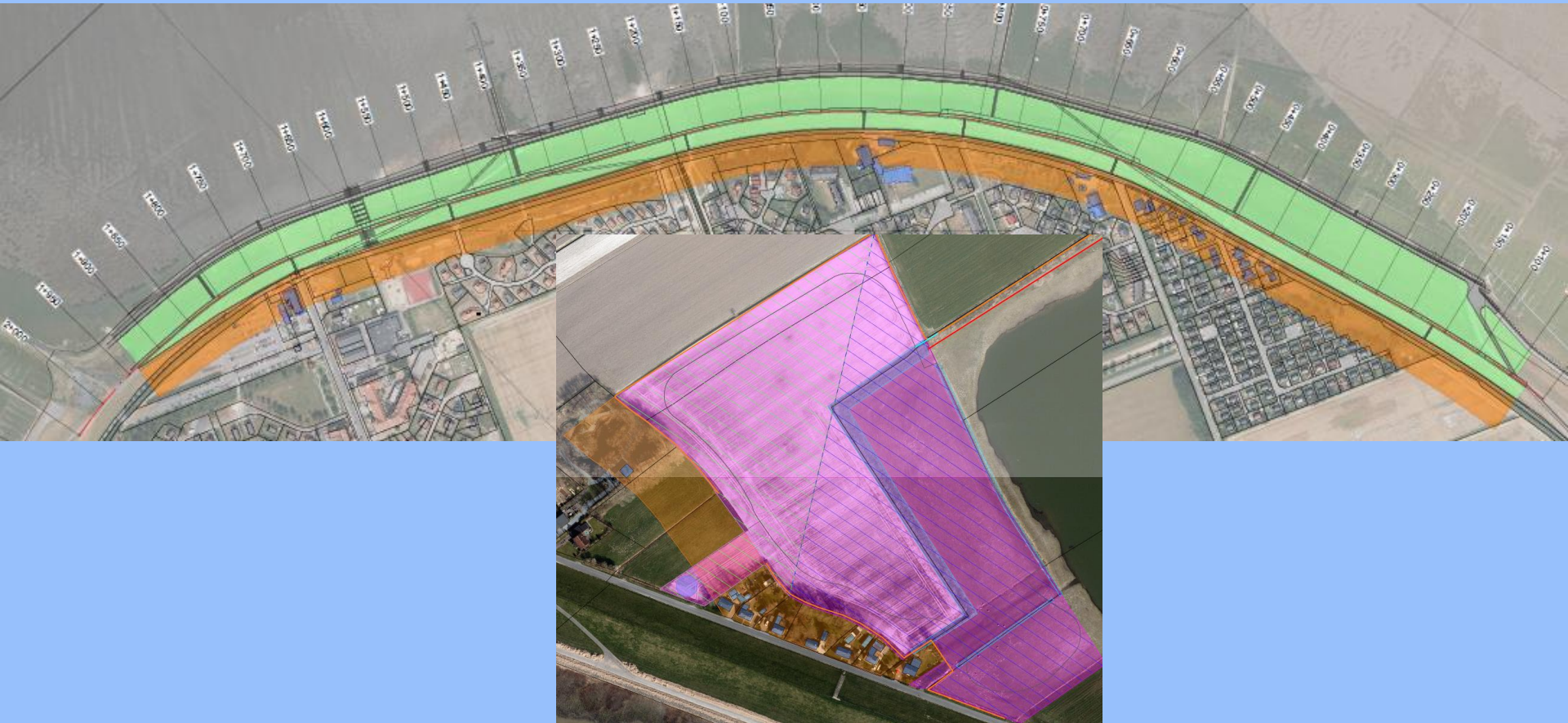
Wegeführung Sandentnahme Vorzugsvariante

-  Wegeführung IV (Hinweg, voll)
-  Wegeführung IV (Rückweg, leer)



# DV Friedrichskoog-Spitze – Vorarbeiten

- Beweissicherung Gemeindestraßen
- Beweissicherung Gebäude (1. Bebauungslinie, innerhalb des Korridors)

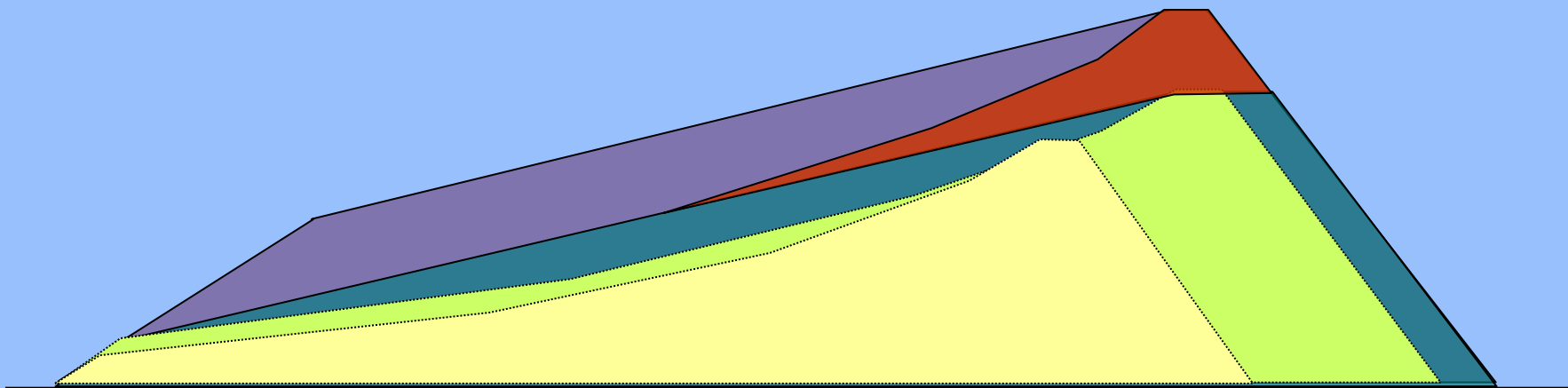




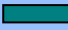
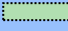
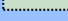




**Vielen Dank für Ihre Aufmerksamkeit.**

[www.lkn.schleswig-holstein.de](http://www.lkn.schleswig-holstein.de)



-  Weitere Baureserve für zusätzlichen Meeresspiegelanstieg
-  Erste Baureserve für zusätzlichen Meeresspiegelanstieg
-  Angepasstes Deichprofil (für Baureserve)
-  Deichverstärkung nach Generalplan Küstenschutz 2001 (mit Klimazuschlag 50 cm)
-  Zu verstärkender Deich